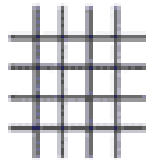


Outlook-Konfiguration für eMail Konten bei [crypta.net]



CRYPTA.NET
[security first]

Credits: Danke an Franz Alt für die freundliche Bereitstellung der
Ausgangsversion dieser Beschreibung

Wichtiger Hinweis zur Verwendung von Outlook und Webmail:

Verwenden Sie keinesfalls Webmail zur selben Zeit wie Outlook! Dadurch kann Ihre Mailbox zerstört werden und es könnten eMails verloren gehen. Vor der Verwendung von Webmail sollte Outlook geschlossen werden bzw. sollten Sie sich vom Webmail abmelden, bevor Sie Outlook starten.

Allgemeine E-Mail-Einstellungen

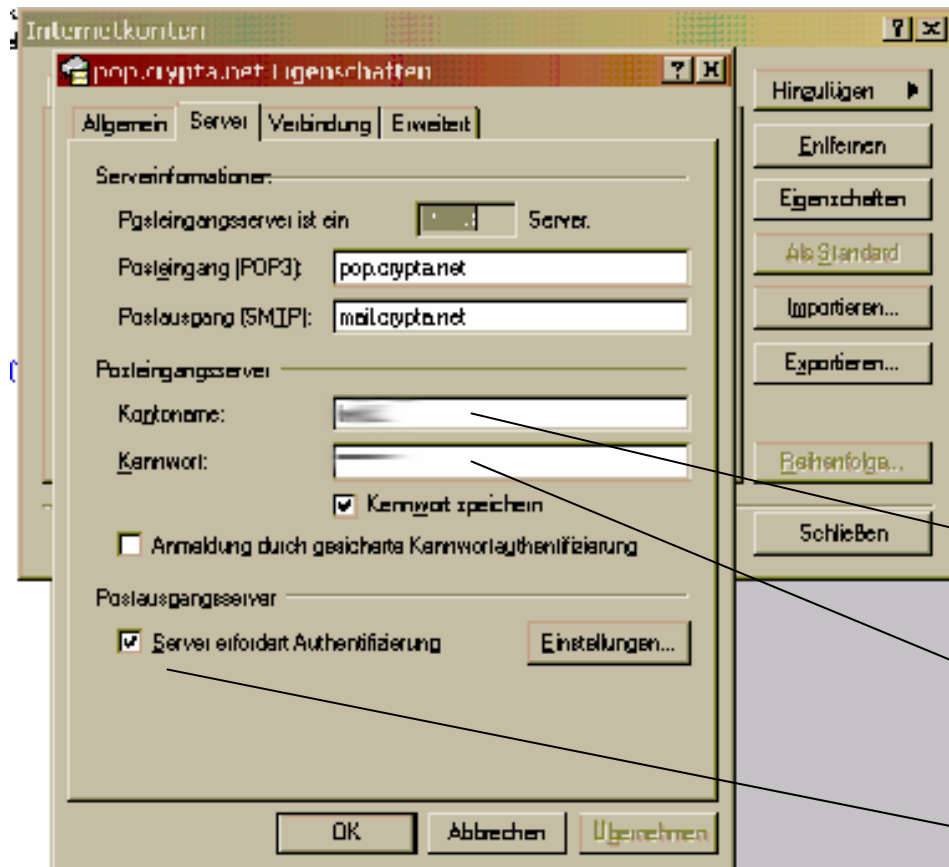
The screenshot shows the 'pop.crypta.net Eigenschaften' dialog box with the following fields and options:

- E-Mail-Konto:** A text box containing 'pop.crypta.net'. Above it is a note: 'Geben Sie einen Namen für diesen Server ein. Beispiel: "Arbeit" oder "Microsoft-Mailserver".'
- Benutzerinformationen:**
 - Name:** A text box with a blurred name.
 - Organisation:** A text box.
 - E-Mail-Adresse:** A text box containing a blurred email address with an '@' symbol.
 - Antwortadresse:** A text box.
- Checkbox:** 'Dieses Konto beim Empfangen oder Synchronisieren von E-Mails einbeziehen' (unchecked).
- Buttons:** 'OK', 'Abbrechen', and 'Übernehmen'.

Wird nur intern in Outlook verwendet, kann deshalb beliebig gewählt werden.

Wichtig!
Hier muss die korrekte Absender-Adresse stehen, da sonst der Login scheitert.

Server



POP3 - Mails abholen
pop.crypta.net

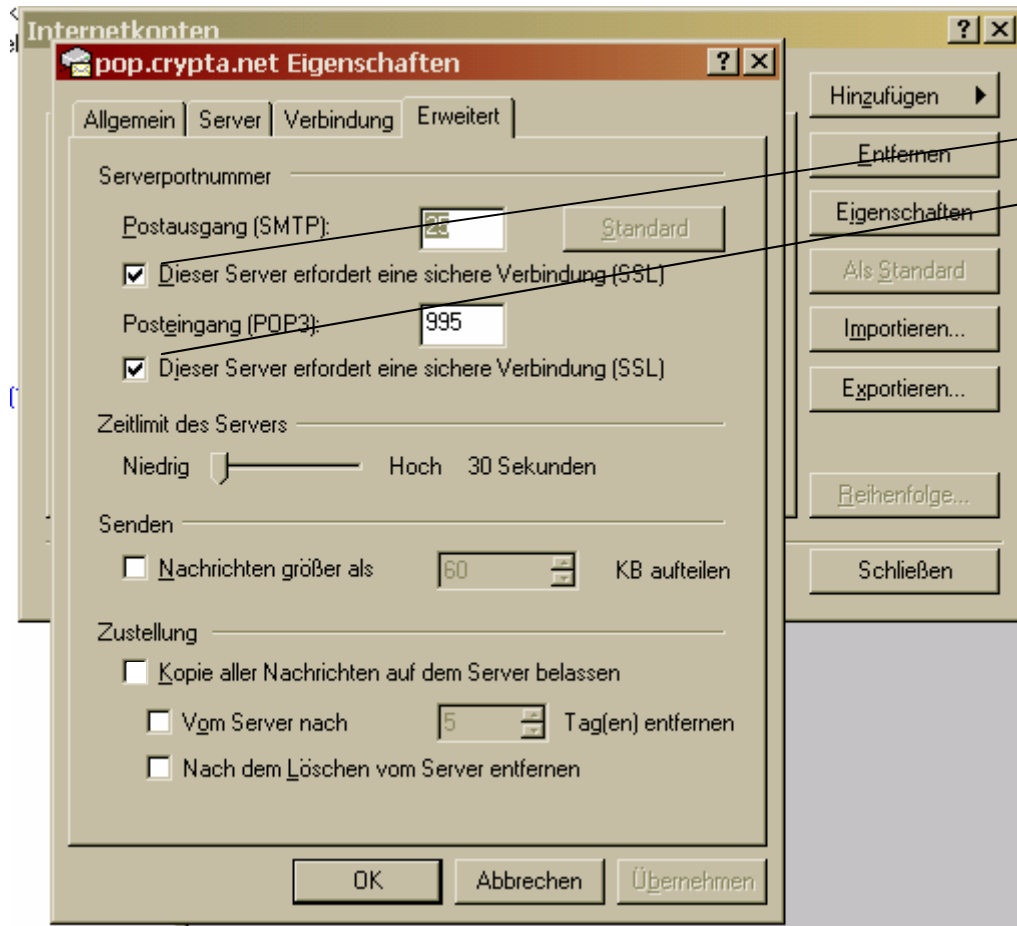
SMTP - Mails senden
mail.crypta.net

Login

Passwort

Wichtig!

Erweitere Einstellungen (SSL)



Diese Option sorgt für eine verschlüsselte Verbindung bei der Übertragung der Mails, d.h. das Passwort des E-Mail-Accounts kann nicht abgehört werden.

Damit nicht immer wieder ein lästiges Popup-Fenster beim Abrufen und Versenden von Mails erscheint, sollte man die Zertifikate von Crypta.net installieren (siehe nächste Seite).

SSL Zertifikate

STAMM-ZERTIFIKATE

Typ	Bezeichnung	.der - für den Browserimport
CA	cryptobank Top Level CA	[- GET -]
Sub CA	cryptobank Server CA	[- GET -]

Beide Stammzertifikate (oben) sollten installiert werden.

Klicken sie dazu auf der Webseite <http://ca.crypta.net> jeweils auf den Link, der für den Browserimport bestimmt ist [- GET -].

Auf <http://www.crypta.net/customers/support/ca/> findet sich auch eine ausführliche Anleitung dazu.

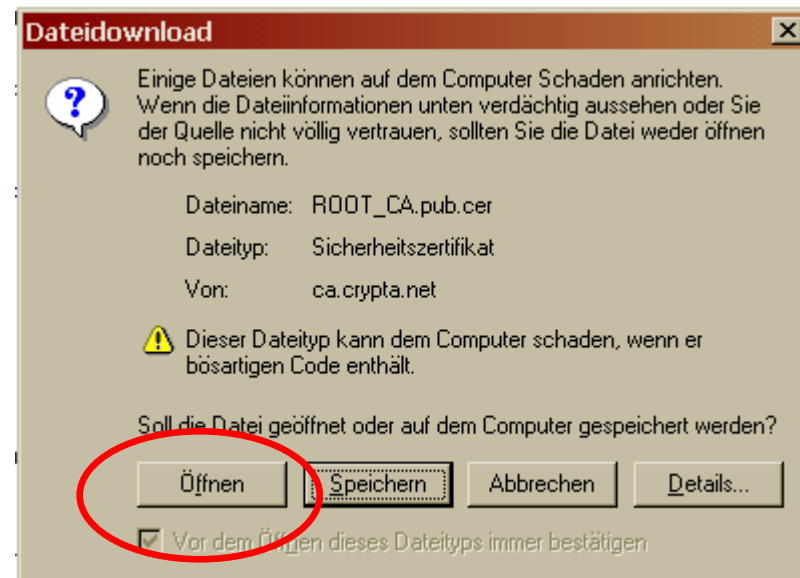
SERVER-ZERTIFIKATE

Typ	Hostname	.der - für den Browserimport
WWW Server	ca.crypta.net	[- GET -]
FTP Server	ftp.crypta.net	[- GET -]
Server	idp.crypta.net	[- GET -]
SMTP Server	mail.crypta.net	[- GET -]
POP3 Server	pop.crypta.net	[- GET -]
WWW Server	webmail.crypta.net	[- GET -]
WWW Server	www.crypta.net	[- GET -]
WWW Server	tools.bwl.wiso.tu-muenchen.de	[- GET -]
WWW Server	www.tcw.de	[- GET -]

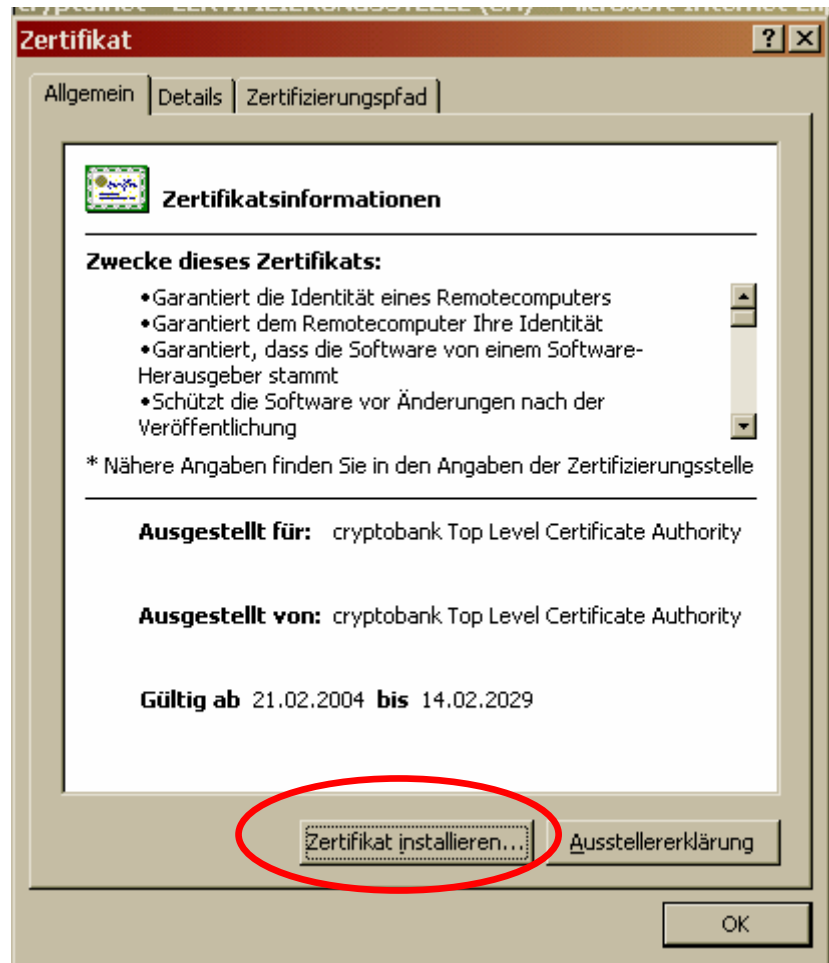
Import eines SSL-Zertifikats (1)

1. Damit Outlook die Zertifikate kennt, werden Sie am einfachsten mit dem Internet Explorer geöffnet.

Auf <http://www.crypta.net/customers/support/ca/> findet sich auch eine ausführliche Anleitung zu dieser und der nächsten Seite.



Import eines SSL-Zertifikats (2)



2. Hier werden Infos über das Zertifikat angezeigt. Klicken Sie auf installieren. In der folgenden Dialogbox immer auf „Weiter“ - „Weiter“ - „Fertig stellen“ Jetzt sollte eine Meldung erscheinen „Zertifikat erfolgreich installiert.“